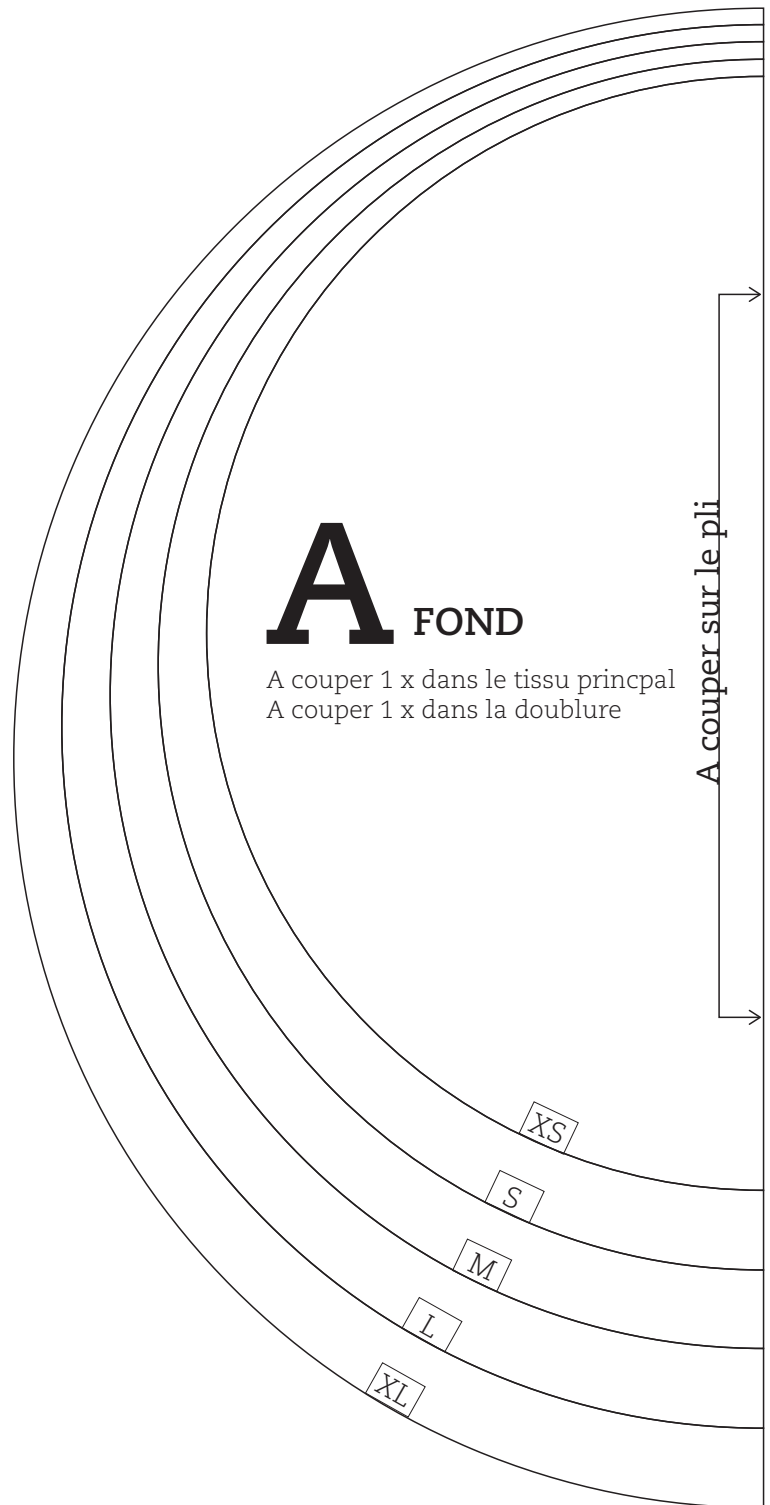


A1

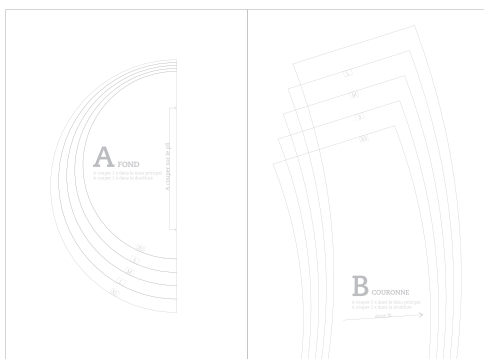


Les valeurs de couture sont comprises sur chacune des pièces

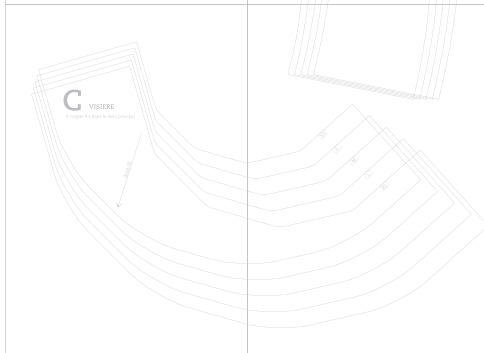
1

2

A



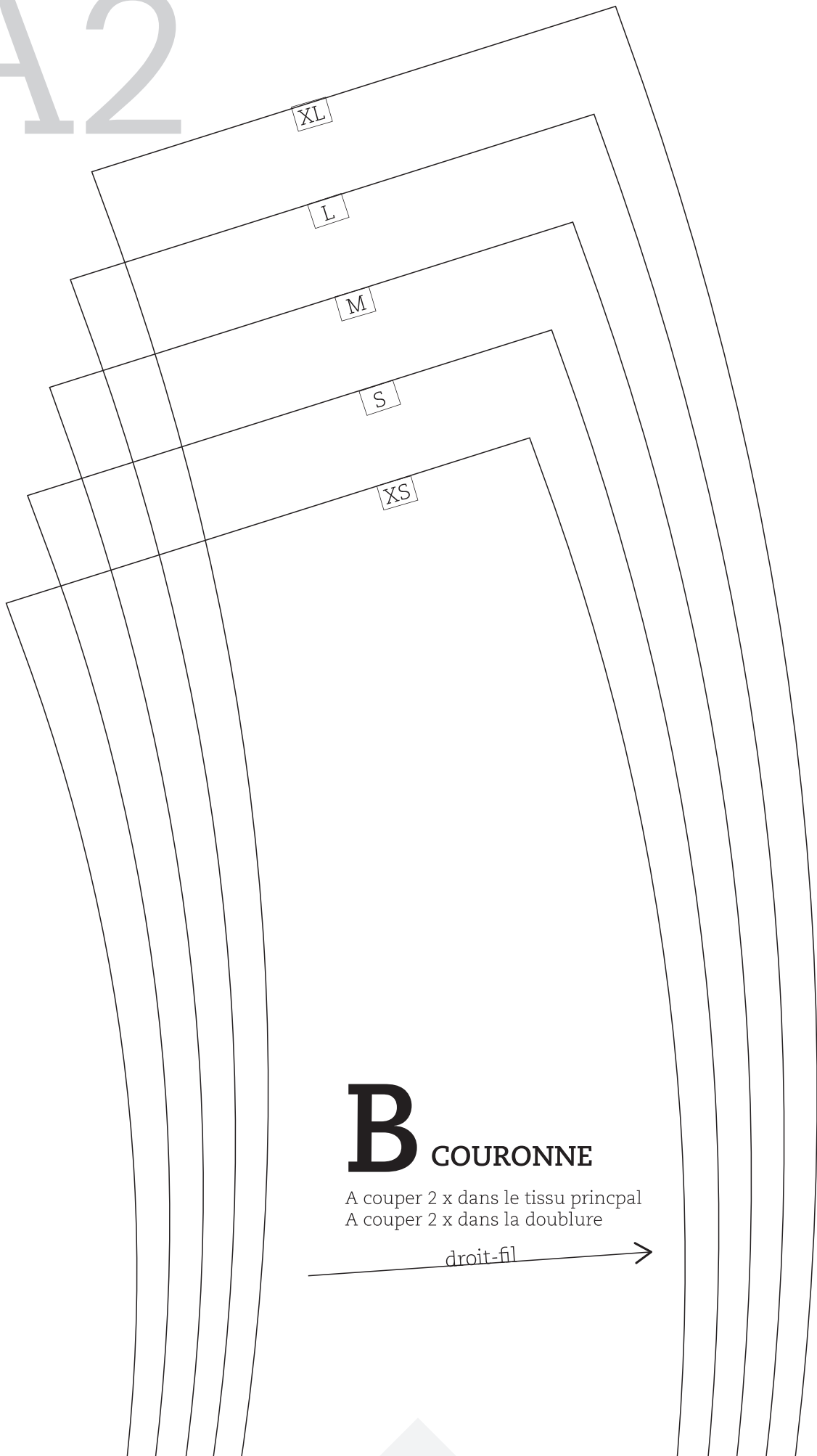
B



GUIDE DES TAILLES	
Tour de tête	Taille
moins de 46 cm	XS
de 47 à 50 cm	S
de 51 à 54 cm	M
de 55 à 58 cm	L
plus de 59 cm	XL

Mondial
TISSUS

A2



XL

L

M

S

XS

B COURONNE

A couper 2 x dans le tissu principal
A couper 2 x dans la doublure

droit-fil →

B1

C VISIERE

A couper 4 x dans le tissu principal

droit-fil



B2

